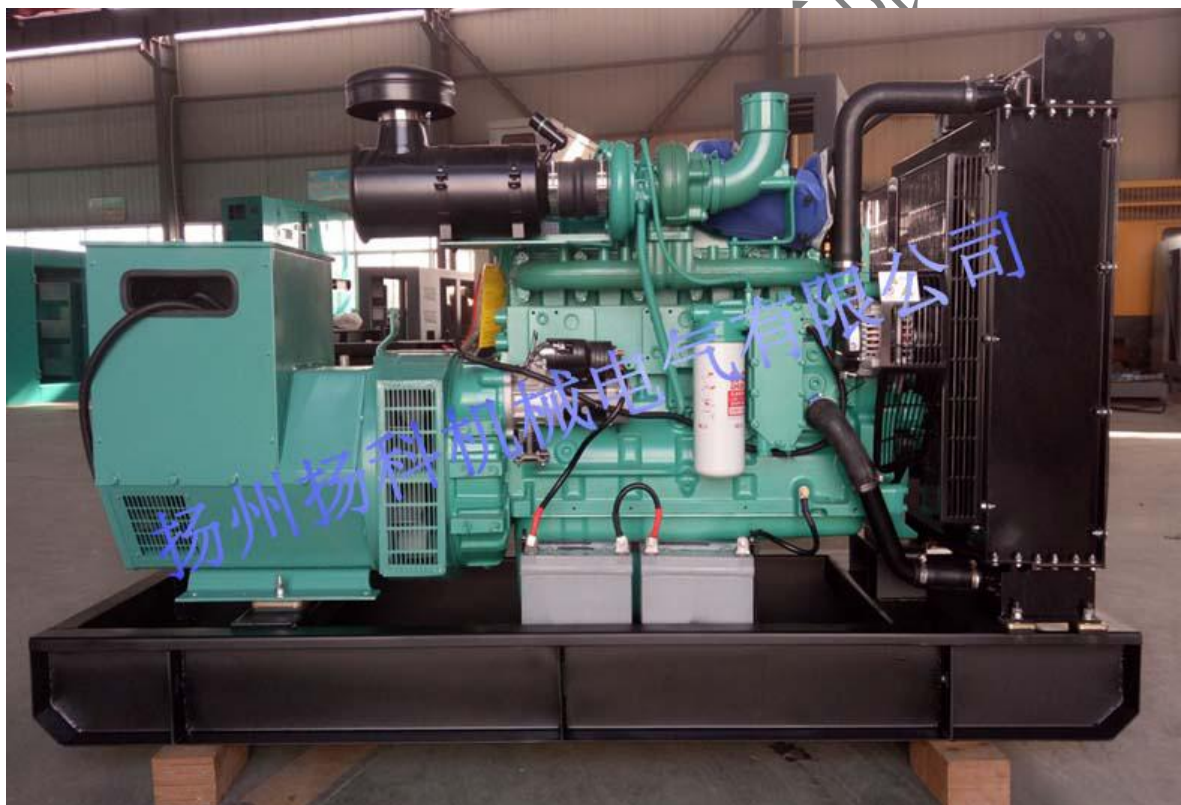


柴油发电机组 QSC-50GF

技术参数



联系人：吕兰欣

联系方式：15905251932

QSC-50GF 柴油发电机组数据			
型 号	QSC-50GF	机组主用功率(KVA/KW)	62.5/50
品 牌	青松	机组备用功率(KVA/KW)	68.7/55
生产厂家	扬州扬科机械电气有限公司	额定输出电流(A)	90
输出电压(V)	400/230	功率因数	0.8(滞后)
接线方式	三相四线	频率(Hz)	50
启动方式	24V 直流电启动	启动时间	3-5S
机组重量(kg)	920	机组尺寸(长×宽×高)	1900×780×1250mm
柴油发动机数据			
生产厂商	东风康明斯	型 号	4BTA3.9-G2
额定转速(Rpm)	1500	发动机功率(KW)	主用 50 / 备用 55
气 缸 数	4	气缸排列方式	L 型
缸径×行程(mm)	102×120	气缸总容积(L)	3.9
进气方式	涡轮增压	冷却液容量(L)	11
调速系统	电子调速器	燃油系统	电调
滤清系统	整体跟换式滤清器	排气系统	工业级
燃 油	中国 0#轻柴油	标定工况燃油消耗率(g/kW·h)	≤230
润滑油规格	CD15W-40	机油消耗率 g/kW·h	≤1.8
润滑油总容量(L)	9~11		
发动机冷却方式	满足环境温度散热器, 皮带驱动冷却风扇		
发电机数据			
生产厂商	扬州扬科机械电气有限公司	型 号	QSW-50-4
品牌	青松	频率波动率(%)	≤0.5
功率(KVA/KW)	62.5/50	励磁方式	无刷自励
绝缘等级	H	防护等级	IP22
电压稳定时间(s)	≤4	瞬态电压调整率	+20~-15
空载电压调整范围	≥±5%	稳态电压调整率	优于±1%
效 率(%)	88.8	电压控制方式	AVR
自动化控制柜			
生产厂商	扬科	型 号	QSK-6000-Z
控制系统	众智	断 路 器	MCCB 天正



标准配置:

发动机	启动免维护蓄电池及电瓶连接线
发电机	输出断路器
40℃散热器	智能控制屏
工业消音器, 波纹管	折弯底座

可选配置:

50℃散热器	自动并机控制系统
燃油式水套加热器	电热式水套加热器
外置, 底座日用油箱	自动电源转换开关柜
三摇通信控制系统	

备注:

- 1、柴油机为正宗原厂新机, 假一赔十。
- 2、电机均为无刷纯铜自励。电机质保 2 年。
- 3、机组质保一年或运行 1000 小时 (以先到为准)
- 4、建立终身服务档案, 无条件 24 小时电话咨询, 保修问题 1 小时内响应, 1-2 线城市 12 小时到达现场, 偏远城市 24 小时到达现场。